



PHÚ QUANG MINH
HỒ SƠ NĂNG LỰC



CÔNG TY TNHH SẢN XUẤT VÀ THƯƠNG MẠI PHÚ QUANG MINH

Địa chỉ: Quỳnh Hưng, Quỳnh Phụ, Thái Bình

Tel: 0363912116 mob : 0917843878 - 0968484378

Email: cuanhuaquangminh@gmail.com, phuquangminhltd@gmail.com

Website: phuquangminh.mov.vn

MỤC LỤC

- 1. Thư ngỏ**
- 2. Giấy DKKD**
- 3. Lịch sử phát triển công ty**
- 4. Tầm nhìn**
- 5. Mục tiêu**
- 6. Cam kết hành động**
- 7. Giá trị cốt lõi**
- 8. Hệ thống tổ chức**
- 9. Các sản phẩm chính**
- 10. Công nghệ sản xuất**
- 11. Máy móc thiết bị**
- 12. Một số công trình đã thực hiện**
- 13. Phụ lục : Hướng dẫn kiểm soát quá trình sản xuất cửa nhựa**



CÔNG TY TNHH SẢN XUẤT VÀ THƯƠNG MẠI PHÚ QUANG MINH

Địa chỉ: Quỳnh Hưng, Quỳnh Phụ, Thái Bình

Tel: 0363912116 mob : 0917843878 - 0968484378

Email: cuanhuaquangminh@gmail.com, phuquangminhltd@gmail.com

Website: phuquangminh.mov.vn

GIỚI THIỆU

Kính thưa Quý khách hàng !

Lời đầu tiên, Công ty TNHH Sản Xuất và Thương Mại Phú Quang Minh xin được gửi tới quý khách hàng lời chúc thịnh vượng và sức khỏe!

Công ty TNHH Sản Xuất và Thương Mại Phú Quang Minh được thành lập 07/2011 theo quyết định của sở kế hoạch và đầu tư tỉnh Thái Bình. Là một doanh nghiệp trẻ, được điều hành bởi đội ngũ lãnh đạo, kỹ sư trẻ, năng động, nhiều kinh nghiệm. Với phương châm lấy sự hài lòng của quý khách hàng làm mục tiêu kinh doanh chúng tôi đã từng bước khẳng định được thương hiệu và giành được niềm tin cho khách hàng. Từ khi thành lập, công ty càng ngày càng lớn mạnh thể hiện ở việc không ngừng đưa vào các hoạt động sản xuất kinh doanh mới như:

1. Sản xuất và kinh doanh cửa nhựa lõi thép uPVC mang nhãn hiệu HRWindow
2. Cung cấp, lắp đặt cửa cuốn, cửa nhựa lõi thép, cửa nhôm kính cao cấp của tập đoàn Austdoor
3. Cung cấp, lắp đặt cửa kính, vách kính khổ lớn, cầu thang, lan can kính
4. Sản xuất và cung cấp lắp đặt cửa tự động, mái tôn, hoa sắt, các hạng mục cơ khí.
5. Sản xuất và kinh doanh cửa nhôm hệ cao cấp Việt Pháp.

Luôn đặt mục tiêu chất lượng lên hàng đầu, bao gồm cả chất lượng sản phẩm, kỹ thuật gia công lắp đặt, và chất lượng dịch vụ sau bán hàng như bảo hành bảo dưỡng. Chúng tôi đã được các bạn hàng tin tưởng và kí kết những hợp đồng lớn khắp các tỉnh phía bắc như: Thái Bình, Nam Định, Vĩnh Phúc, Phú Thọ, Yên Bái, Lào Cai,....Trong 2 năm liền công ty luôn đạt tốc độ tăng trưởng 35%.

Để thuận lợi hơn trong việc tìm hiểu và lựa chọn, chúng tôi xin trân trọng gửi tới bản hồ sơ năng lực với đầy đủ thông tin cơ bản của doanh nghiệp cũng như sản phẩm, dịch vụ của chúng tôi.

Rất mong quý công ty xem xét và tạo điều kiện để chúng tôi được tham gia dự án với tư cách nhà cung cấp chính.

Chúng tôi xin trân trọng cảm ơn!

CÔNG TY TNHH SẢN XUẤT VÀ THƯƠNG MẠI PHÚ QUANG MINH

Giám đốc

Trần Viết Bình

PHÚ QUANG MINH – NIỀM TIN CHO MỌI CÔNG TRÌNH



CÔNG TY TNHH SẢN XUẤT VÀ THƯƠNG MẠI PHÚ QUANG MINH

Địa chỉ: Quỳnh Hưng, Quỳnh Phụ, Thái Bình

Tel: 0363912116 mob : 0917843878 - 0968484378

Email: cuanhuaquangminh@gmail.com, phuquangminhltd@gmail.com

Website: phuquangminh.mov.vn

LỊCH SỬ PHÁT TRIỂN VÀ HOẠT ĐỘNG

Được thành lập tháng 07/2011 theo quyết định của sở kế hoạch và đầu tư tỉnh Thái Bình với vốn điều lệ 300,000,000 đ. Ban đầu công ty chuyên về sản xuất và lắp đặt cửa nhựa lõi thép uPVC mang thương hiệu của công ty **HRWindow** với xưởng sản xuất và văn phòng đại diện đặt tại Quỳnh Hưng, Quỳnh Phụ, Thái Bình. Sau một năm hoạt động công ty đã dần khẳng định được thương hiệu và có được niềm tin của khách hàng.

Tháng 06/2012, chỉ sau một năm hoạt động công ty đã nhanh chóng khẳng định được vị trí của mình không những trong tỉnh mà bước đầu đã có uy tín với các bạn hàng tỉnh bạn. Công ty đã mở thêm văn phòng đại diện tại địa chỉ số nhà 44 /Ngõ 320 / Đường Trần Thái Tông / Phường Trần Hưng Đạo - Thành Phố Thái Bình.

Tháng 08/2012 công ty đã liên hệ, ký hợp đồng chính thức là đại lý cấp 1 của công ty cổ phần Austdoor, chuyên cung cấp cửa cuốn tấm liền, cửa cuốn khe thoáng, cửa nhôm hệ cao cấp.

Tháng 10/2012 công ty mở rộng sản xuất sang lĩnh vực cơ khí gia công như cửa sắt, lan can, tường rào, và các hạng mục cơ khí khác.

Ban giám đốc cùng với cán bộ nhân viên không ngừng học tập và tự hoàn thiện mình, với quyết tâm làm chủ được công nghệ mới, đến tháng 12/2012 công ty đã chính thức đưa vào sản xuất sản phẩm mới đó là cửa nhôm hệ Việt Pháp cao cấp, cửa kính cường lực, vách ngăn kính khổ lớn.

Sau 3 năm thành lập và chính thức đi vào hoạt động, công ty đã đạt được nhiều thành công với mức tăng trưởng hàng năm đạt 35%, đã ký được nhiều đơn đặt hàng lớn với các đối tác có uy tín, vị thế của công ty ngày càng được khẳng định trên thị trường nội cũng như ngoại tỉnh.

PHÚ QUANG MINH – NIỀM TIN CHO MỌI CÔNG TRÌNH

MỤC TIÊU

1. Không ngừng cải tiến công nghệ, nâng cao năng suất lao động và chất lượng sản phẩm.

Để trở thành một công ty hàng đầu chuyên về sản xuất và cung cấp các hạng mục về cửa cũng như các hạng mục cơ khí khác, trong điều kiện thị trường không ngừng biến động, sự cạnh tranh khốc liệt giữa các doanh nghiệp. Ban lãnh đạo cùng với đội ngũ cán bộ công nhân viên không ngừng nghiên cứu cải tiến công nghệ, để nâng cao năng suất lao động cũng như chất lượng sản phẩm và chất lượng dịch vụ.

2. Luôn hướng tới khách hàng

- Luôn mang tới khách hàng sản phẩm cũng như dịch vụ với chất lượng cao nhất, trong thời gian nhanh nhất.
- Đáp ứng đa dạng nhu cầu của khách hàng bằng các dịch vụ gia tăng.
- Thiết lập các mối quan hệ thân thiết, bền vững với các khách hàng.

3. Năng động, sáng tạo

Đây là mục tiêu luôn được chú trọng, khuyến khích, và phát huy tại Phú Quang Minh. Chúng tôi hiểu rằng, tự do đổi mới và năng động sáng tạo là yếu tố tiên quyết để giúp Phú Quang Minh trở thành công ty hàng đầu. Môi trường cởi mở và năng động ở công ty luôn khuyến khích tiếp nhận những cá nhân năng động, sáng tạo .

4. Hợp tác, chia sẻ, tin cậy.

- Sức mạnh tập thể là nhân tố tạo nên sức mạnh của công ty. Đoàn kết được tạo ra từ sự kết hợp, bổ sung giữa các cá nhân với năng lực và cá tính riêng biệt.
- Thiết lập môi trường làm việc tin tưởng và tôn trọng lẫn nhau.
- Tạo cơ hội phát triển cho mọi thành viên.

CAM KẾT HÀNH ĐỘNG

Với phương châm “Hoàn thiện trên từng bước tiến” Phú Quang Minh không ngừng hoàn thiện mình, không chỉ trong công tác chuyên môn mà còn không ngừng hoàn thiện nhân cách, tác phong của từng nhân viên để ngày càng nâng cao chất lượng phục vụ khách hàng.

Là một công ty hoạt động với phương châm: Lợi ích của khách hàng là trên hết; lợi ích của người lao động được quan tâm; đóng góp hiệu quả vào sự phát triển của cộng đồng.

- **Đối với khách hàng:** chúng tôi cam kết thỏa mãn tối đa lợi ích của khách hàng trên cơ sở cung cấp cho khách hàng những sản phẩm, dịch vụ tối ưu, nhiều tiện ích, chi phí có tính cạnh tranh.
- **Đối với nhân viên:** Công ty quan tâm tới cả đời sống vật chất cũng như tinh thần của người lao động, đảm bảo mức thu nhập cao, ổn định, có cơ hội thăng tiến, người lao động thường xuyên có cơ hội nâng cao trình độ, phát triển năng lực bản thân.
- **Đối với cộng đồng:** Chúng tôi cam kết thực hiện tốt nghĩa vụ tài chính với nhà nước, luôn quan tâm tới công tác xã hội, chia sẻ khó khăn cho cộng đồng.

GIÁ TRỊ CỐT LÕI

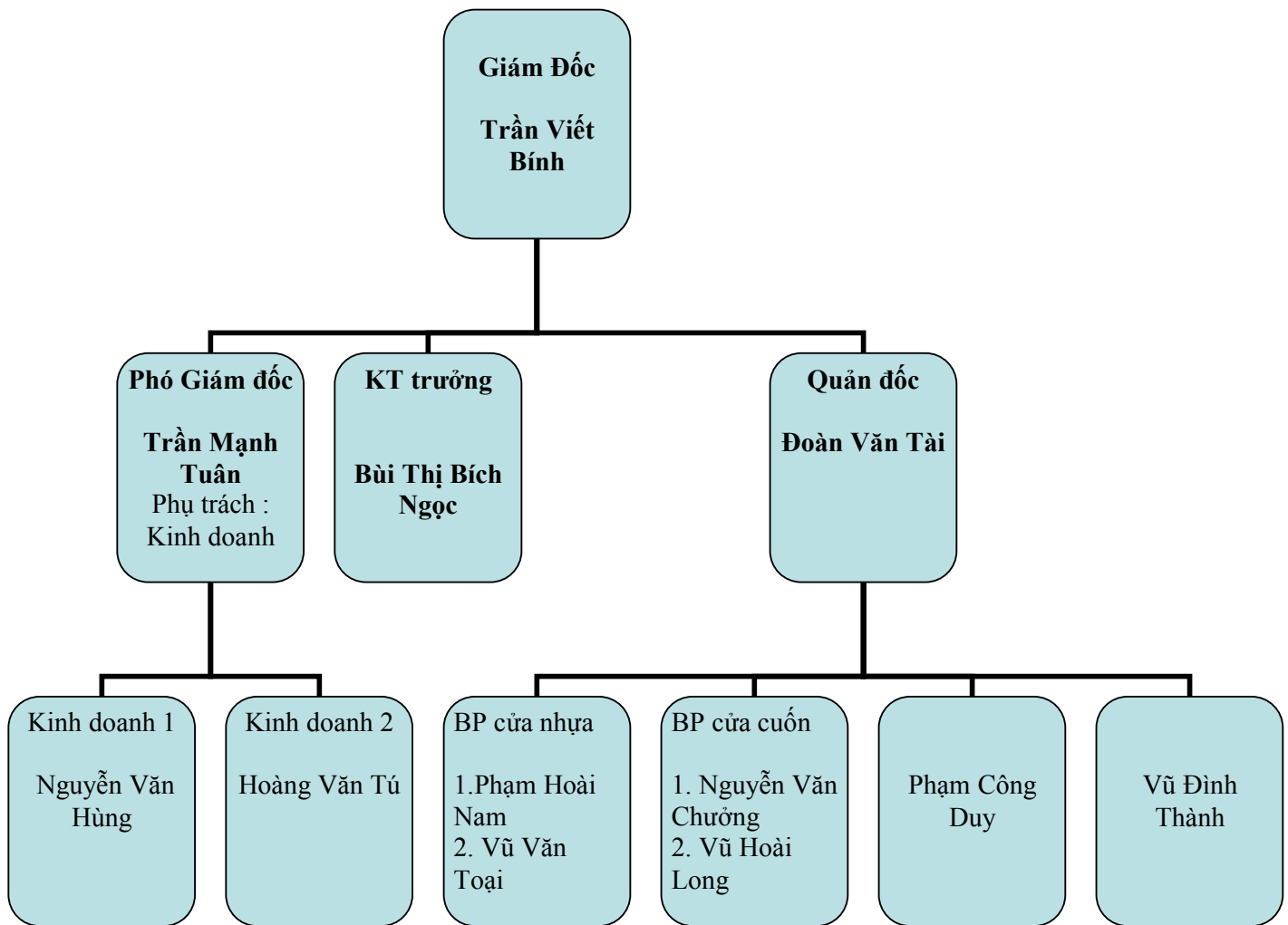
- Định hướng khách hàng là nền tảng mọi hoạt động
- Kết hợp hài hòa giữa lợi ích của khách hàng, nhân viên, cộng đồng là sợi chỉ xuyên suốt mọi hoạt động.
- Xây dựng văn hóa công ty theo phương châm tạo dựng một tập thể đoàn kết, tương trợ, văn minh, không ngừng học hỏi để hoàn thiện; luôn trao đổi thông tin để cùng tiến bộ.
- Công nghệ tiên tiến và quản trị thông tin có khoa học là cơ sở để tăng tốc và duy trì sức mạnh.
- Đội ngũ nhân viên luôn minh bạch và có tinh thần trách nhiệm, luôn thể hiện tính chuyên nghiệp và sáng tạo là cơ sở cho thành công của công ty.

TRỤ SỞ CHÍNH VÀ CÁC VĂN PHÒNG ĐẠI DIỆN

+ Trụ sở chính : Quỳnh Hưng, Quỳnh Phụ, Thái Bình

+ Văn phòng đại diện tại thành phố Thái Bình : số nhà 44 - Ngõ 320 / Đường Trần Thái Tông-
Phường Trần Hưng Đạo - Thành Phố Thái Bình

SƠ ĐỒ TỔ CHỨC



NHÂN LỰC

Tổng số nhân sự : 12 người

- Công nhân sản xuất trực tiếp: 09 người
- Quản lý : 03 người

NĂNG LỰC LÃNH ĐẠO

	Họ và tên	Trần Việt Bình
	Chức vụ	Giám đốc
	Trình độ	Kỹ sư cơ khí ô tô ĐH Giao Thông Vận Tải Hà Nội
	Kinh nghiệm	8 năm
	Họ và tên	Trần Mạnh Tuấn
	Chức vụ	Phó giám đốc phụ trách kinh doanh
	Trình độ	Kỹ sư công nghệ máy ĐH Bách Khoa Hà Nội
	Kinh nghiệm	7 năm
	Họ và tên	Bùi Thị Bích Ngọc
	Chức vụ	Kế toán trưởng
	Trình độ	Cử nhân tiếng Anh – ĐH Quốc gia Hà Nội
	Kinh nghiệm	7 năm
	Họ và tên	Đoàn Văn Tài
	Chức vụ	Quản đốc
	Trình độ	Cao đẳng Bách Khoa
	Kinh nghiệm	5 năm

CÁC NHÓM NGÀNH CHÍNH

T	Sản Phẩm	Nhãn Hiệu
1	Cửa nhựa lõi thép uPVC	HRWindow
2	Cửa cuốn, cửa nhựa, cửa nhôm Austdoor	Austdoor
3	Cửa kính thủy lực, vách kính	HRWindow
4	Cửa nhôm hệ cao cấp Việt Pháp	HRWindow
5	Cửa sắt, tường rào, mái tôn và các hạng mục cơ khí	

CỬA NHỰA UPVC, CỬA NHÔM HỆ VIỆT PHÁP

1. Đối tượng sử dụng sản phẩm

- Các dự án chung cư cao tầng, các tòa nhà văn phòng cao tầng
- Trường học, bệnh viện
- Khu resort, khu nghỉ dưỡng
- Các biệt thự, nhà liền kề, căn hộ cao cấp....

2. Công nghệ và vật liệu.

Cửa uPVC, cửa nhôm hệ **HRWindow** được sản xuất từ các vật liệu cấu thành :

- Thanh nhựa định hình uPVC : Được cung cấp bởi tập đoàn hàng đầu thế giới Conch, Shide, với hơn 50 năm kinh nghiệm trong lĩnh vực sản xuất thanh Profile sử dụng trong sản xuất cửa cPVC.
- Thanh nhôm hệ được cung cấp bởi các tập đoàn hàng đầu Việt Nam như nhà máy nhôm Việt Pháp, nhà máy nhôm Gia Anh, nhà máy nhôm Đông Anh...
- Phụ kiện kim khí : Được nhập khẩu trực tiếp từ các hãng nổi tiếng châu Âu, Đức, Trung Quốc như Roto, GU, GQ,..
- Kính : Sản phẩm cửa uPVC **HRWindow** sử dụng kính Việt Nhật và một số loại kính đặc biệt khác như : Kính hộp cách nhiệt, kính an toàn, tranh kính, ...



CÔNG TY TNHH SẢN XUẤT VÀ THƯƠNG MẠI PHÚ QUANG MINH

Địa chỉ: Quỳnh Hưng, Quỳnh Phụ, Thái Bình

Tel: 0363912116 mob : 0917843878 - 0968484378

Email: cuanhuaquangminh@gmail.com, phuquangminhltd@gmail.com

Website: phuquangminh.mov.vn

Cửa **HRWindows** với thiết bị dây chuyền máy móc hiện đại, có tính tự động hóa cao, công nghệ, và quy trình sản xuất hàng đầu của châu Âu. Sản phẩm cửa **HRWindow** đáp ứng được những tiêu chuẩn khắt khe nhất của châu Âu và Việt Nam.

3. Các ưu điểm vượt trội

Sản phẩm cửa nhựa Upvc, cửa nhôm cao cấp đã được sử dụng rộng rãi tại Mỹ, Châu Âu từ những năm 1960 nhưng phải tới tận những năm gần đây sản phẩm này mới có mặt ở châu Á. Ở Việt Nam, sản phẩm này mới có mặt từ đầu những năm 2000. Do có hàng loạt ưu điểm so với các loại cửa truyền thống.

1. Bền lâu dưới mọi điều kiện thời tiết khắc nghiệt, không cong vênh co ngót.
2. Cách nhiệt và tiết kiệm năng lượng lý tưởng
3. Chống thấm tuyệt đối
4. Cách âm tuyệt vời
5. Chống ăn mòn tối đa
6. Khả năng chống cháy cao
7. Kết cấu hài hòa sang trọng thể hiện đẳng cấp vượt trội
8. Thân thiện với môi trường
9. Giá thành phù hợp với người tiêu dùng

Vì vậy cửa nhựa uPVC, cửa nhôm cao cấp đang ngày một phát triển và đã và đang trở thành xu hướng tất yếu chung của thời đại!

CỬA CUỐN AUSTDOOR

1. Vật liệu và công nghệ

Được sản xuất từ vật liệu nhập khẩu như thép hợp kim Colorbond (với cửa tấm liền) và hợp kim nhôm 6063 (với cửa khe thoáng), dây chuyền sản xuất nhập khẩu, đồng bộ đem lại chất lượng sản phẩm vượt trội, bề mặt nan được sơn bằng sơn ngoài trời của hãng Tiger Drylac cho lớp sơn bền bỉ trên 10 năm.

Cửa được trang bị hệ thống truyền động tích hợp công nghệ Austmatic giúp cho cửa hoạt động êm ái, nhẹ nhàng, tự động đảo chiều khi gặp vật cản giúp tăng độ tiện nghi, an toàn

2. Đối tượng sử dụng .

- Sử dụng cho nhà máy, kho bãi, ..
- Cho nhà mặt phố, nhà lô, biệt thự...
- Các công trình dân dụng khác.

PHÚ QUANG MINH – NIỀM TIN CHO MỌI CÔNG TRÌNH



CÔNG TY TNHH SẢN XUẤT VÀ THƯƠNG MẠI PHÚ QUANG MINH

Địa chỉ: Quỳnh Hưng, Quỳnh Phụ, Thái Bình

Tel: 0363912116 mob : 0917843878 - 0968484378

Email: cuanhuaquangminh@gmail.com, phuquangminhltd@gmail.com

Website: phuquangminh.mov.vn

3. Ưu điểm vượt trội.

+ Tính đồng bộ : Các thông số kỹ thuật được xác định chính xác tại nhà máy đảm bảo việc lắp đặt dễ dàng, thuận tiện không quá phụ thuộc vào tay nghề thợ lắp đặt, giúp cửa vận hành ổn định, tuổi thọ cao.

+ Siêu êm: Với thiết kế khung kỹ thuật đồng bộ, hệ thống con lăn trợ lực và hệ gioăng giảm chấn giúp triệt tiêu 90% tiếng ồn.

+ Công nghệ Austmatic: Giúp cho cửa có khả năng vận hành êm ái, tự đảo chiều khi gặp vật cản, dễ dàng thoát hiểm khi khẩn cấp,

HOA, CỬA SẮT VÀ CÁC HẠNG MỤC CƠ KHÍ

Vật liệu được cung cấp bởi các nhà cung cấp có uy tín trên thị trường Việt Nam như công ty Hòa Phát, công ty Hoàn Vũ,.... Sản xuất trên dây chuyền máy móc hiện đại, đồng bộ, đội ngũ công nhân lành nghề, đem lại chất lượng sản phẩm vượt trội, năng suất cao luôn đáp ứng được yêu cầu của khách hàng về tiến độ cũng như chất lượng.

NHÀ XƯỞNG VÀ MÁY MÓC THIẾT BỊ

1. Nhà xưởng

Xưởng sản xuất cửa nhôm, nhựa và cơ khí được đặt tại Quỳnh Hưng, Quỳnh Phụ, Thái Bình trên tổng diện tích 1000m² không gian thoáng mát, an ninh đảm bảo. Hệ thống kho chứa nguyên liệu và thành phẩm thuận tiện cho sản xuất. Xưởng nằm trên trục đường chính thuận lợi cho việc thông thương với Nam Định, Hải Phòng, Hải Dương,

2. Máy móc thiết bị chính.

Máy cắt thanh nhôm, thanh nhựa

Thông số KT	
Công suất	2x2,2kW
Điện áp	380V/50Hz
Chiều dài cắt	Min 450mm, max 5500mm
Xử lý lớn nhất	H=135*300mm
Kích thước ngoài	6000x1200x1200
Tốc độ cắt	0,5 phút/ lần



Máy hàn nhựa

Tính năng và đặc điểm:

Máy hàn chuyên dụng hàn phôi cửa nhựa uPVC.

Sử dụng bộ điều khiển lập trình (PLC), đảm bảo hoạt động ổn định và độ chính xác cao.

Mỗi hàn làm nóng ở nhiệt độ 245°C - 260°, ép bằng hơi áp suất cao, đảm bảo liên kết cao hơn.

Máy có hàn tự động 4 điểm ra luôn 1 khuôn cửa 4 góc

Thông số kỹ thuật	
Công suất	10 kW
Điện áp	380V/50Hz
Chiều cao phôi hàn	20-120mm
Chiều rộng phôi hàn	20-120mm
Khẩu độ hàn	120x1800x3000mm
Tốc độ hàn	0,5 phút/ lần



Máy ghép góc cửa nhôm hệ

Thông số kỹ thuật:

- Máy ghép góc chuyên dụng cho cửa nhôm, ghép góc cánh cửa, khung cửa lắp ráp, sản xuất hiệu quả cao;
- Thiết bị kẹp tự động có thể di chuyển qua lại;
- Sử dụng hệ thống ép thủy lực, giúp cho máy hoạt động ổn định dễ sử dụng và bảo trì;
- Lưỡi sản linh hoạt dễ dàng điều chỉnh lên xuống trái phải, thích ứng với nhiều loại phôi khác nhau;
- Đưa vào áp suất thấp, ép áp suất cao, bảo đảm quy trình làm việc ổn định;
- Kích thước lớn nhất cho phép: 1800 x 3000mm;
- Kích thước nhỏ nhất cho phép: 450 x 450mm;
- Hành trình xi lanh ghép góc: 0 ~ 50mm.



Máy phay đầu đồ

- Phay Profile nhôm cho cửa ra vào và cửa sổ. Bảng ép lớn, 1 lưỡi, có thể phay 6-10 thanh phôi cùng 1 lần.
- Lưỡi nhiều tầng có thể điều chỉnh vị trí, thay phôi chỉ cần chỉnh vị trí lưỡi mà không cần thay lưỡi,
- Tiết kiệm thời gian sản xuất và chi phí lưỡi phay.
- Tùy thuộc vào từng loại phôi, nhiều lưỡi phay cũng có thể làm việc một mình hoặc đồng bộ.
- Đường kính lưỡi phay lớn hơn, tăng phạm vi phay làm việc lớn hơn.
- Tấm ép phôi dày hơn giúp tránh được sự biến của phôi.
- Đẩy vào làm việc bằng xi lanh hơi, nhẹ nhàng hiệu quả cao.
- Độ gồ ghề: Ra12.5µm



Máy cắt nẹp kính

Sử dụng để cắt nẹp kính cho cửa nhựa lõi thép, vách kính

Thông số kỹ thuật:

- Công suất: 1.5KW
- Điện áp: 380V, 50Hz
- Không khí áp suất :0.5-0 0,8 MPa
- Tốc độ cắt: 2800r/min
- Kích thước ngoài: 580 * 1200mm * 1000mm
- Trọng lượng: 210kg



Máy đục lỗ khóa

- Máy này được sử dụng để gia công máng, bụng khóa, ổ khóa, lỗ phân cứng và các loại lỗ khe cắm thiết bị đặc biệt.

- Bàn chép hình tỉ lệ 1:1, với nhiều lỗ các hình dạng khác nhau cho phép xử lý các lỗ hình phức tạp và đa dạng.

- Tốc độ chạy cao (12000r/min), bàn kẹp khí nén, hiệu quả, ổn định và hiệu suất đáng tin cậy.

Thông số kỹ thuật:

- Công suất: 1.75KW
- Điện áp: 380V, 50Hz
- Không khí áp suất :0.5-0 0,8 MPa
- Tốc độ cắt: 12000r/min
- Kích thước phay cho phép: 5 * 75mm, 8 * 90mm
- Phạm vi phay của phôi: 290mm * 90mm
- Kích thước mặt cắt ngang tối đa xử lý phay: 120mm * 100mm
- Kích thước ngoài: 870mm * 1400mm * 770mm
- Trọng lượng: 280kg



Máy hàn sắt, inox

- Máy Hàn Điện Tử sử dụng được khi điện yếu (180V-240V)
 - Tiết kiệm điện năng 50% - 60%
 - Hiện thị dòng hàn kỹ thuật số
 - Hiệu suất làm việc cao. Có chế độ bảo vệ quá nhiệt, quá tải, nguồn điện không ổn định.
 - Có hai chức năng: hàn đũa và hàn khí Argon (TIG) AC (hàn nhôm) và DC (hàn đồng, sắt, Inox)
 - Vật liệu hàn: Sắt, Inox, Đồng, Nhôm.
- Ứng dụng: Hàn cửa sắt, Inox, nhôm, vật dụng gia đình, công nghiệp...



Các loại máy móc phụ trợ khác

Máy khoan cần

- Máy có các ưu điểm nổi trội hơn so với máy khoan công nghệ cũ:
 - Nhỏ gọn, kết cấu đẹp mà vẫn đảm bảo độ bền cơ học của máy
 - Độ chính xác của máy cao, máy chạy êm thân thiện với người dùng
 - Các thiết bị bảo hộ và thiết bị đảm bảo an toàn cho người sử dụng được tích hợp trên máy
 - Tiết kiệm điện mà công suất vẫn đảm bảo cho người sử dụng.



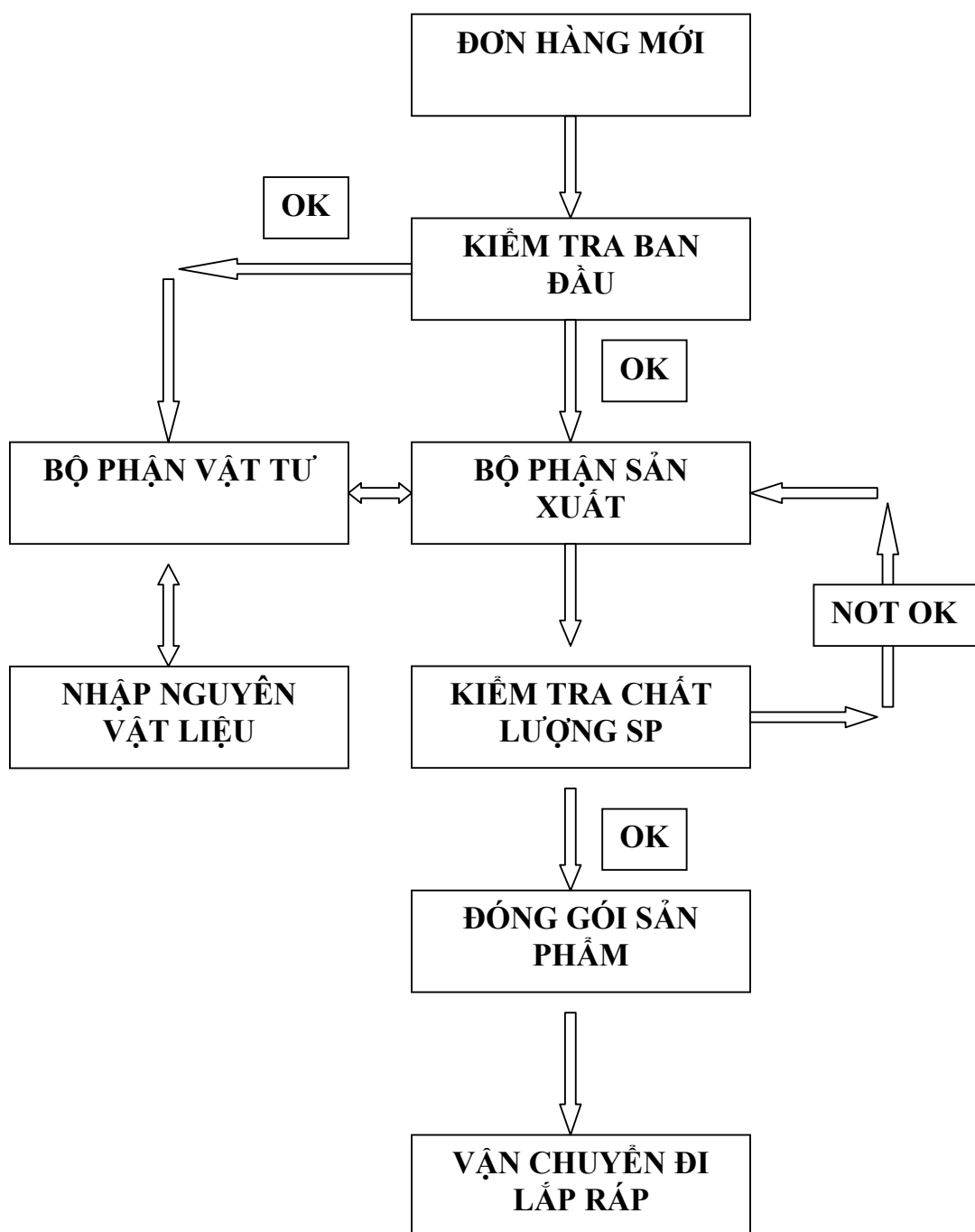
Thiết bị cầm tay khác



CÔNG SUẤT SẢN XUẤT

Tổng công suất thiết kế là 800m² cửa nhựa, cửa nhôm, 10 tấn hoa sắt, 1000m² mái tôn/ tháng

QUY TRÌNH SẢN XUẤT



1. Khi nhận được một đơn hàng mới: bộ phận kế hoạch, tài chính kế toán sẽ kiểm tra thông tin ban đầu bao gồm:

- Hợp đồng kinh tế
- Số tiền tạm ứng
- Khối lượng công việc
- Bản vẽ, chủng loại, thông tin về tiến độ giao hàng .
- Sau khi kiểm tra thì chuyển bản vẽ, khối lượng xuống bộ phận vật tư và bộ phận sản xuất

2. Bộ phận vật tư bóc tách khối lượng sản xuất

- Nếu vật tư trong kho còn đủ để sản xuất thì cấp xuống cho bộ phận sản xuất.
- Nếu vật tư không đủ thì lên kế hoạch nhập vật tư và cấp đủ cho SX

3. Bộ phận sản xuất nhận được bản vẽ cũng như khối lượng sẽ tiến hành

- Lên bản vẽ sản xuất lô hàng
- Nhận NVL từ BP vật tư (kiểm tra vật liệu đầu vào nếu có lỗi, hỏng, thiếu thì báo lại)
- Tiến hành sản xuất lô hàng
- Sau khi SX xong lô hàng thì chuyển sang BP kiểm tra chất lượng.

4. Kiểm tra chất lượng sản phẩm

- Khi nhận được thông tin từ SX về lô hàng, BP kiểm tra chất lượng sẽ kiểm tra theo các tiêu chuẩn sau:
 - + Kích thước, chủng loại, theo bản vẽ
 - + Kiểm tra chức năng hoạt động của
 - + Kiểm tra ngoại quan các sản phẩm
- Sau khi kiểm tra C/L sản phẩm thỏa mãn thì chuyển sang đóng gói.
- Trong quá trình kiểm tra nếu có sai sót, hư hỏng thì chuyển lại BP sản xuất để khắc phục

5. Đóng gói và chuyển đi lắp đặt cho khách hàng.

- Sau khi kiểm tra chất lượng sản phẩm thỏa mãn y/c thì hàng sẽ được đóng gói và chuyển đi lắp đặt cho khách hàng.

MỘT SỐ CÔNG TRÌNH ĐÃ THỰC HIỆN

Năm	Công trình	Hạng mục thi công	Giá trị
2012	Biệt thự nhà riêng anh Hoàng Trung Hệ (Quỳnh Châu, Thái Bình)	- Cửa nhôm Việt Pháp - Hoa sắt cửa sổ - Cầu thang, lan can kính	120,420,000 đ
2012	Biệt thự nhà riêng anh Nguyễn Trung Thành (Quỳnh Minh, Thái Bình)	- Cửa nhựa lõi thép - Hoa sắt cửa sổ - Cầu thang, lan can kính - Cửa cuốn Austdoor	145,250,000 đ
2012	Nhà máy ấp trứng gia cầm tại Thái Bình (Cty Japfa Việt Nam)	- Cửa nhựa lõi thép - Mái tôn nhà xưởng - Công điện Inox	545,250,000 đ
2012	Biệt thự nhà riêng anh Hoàng Trọng Huỳnh (Thành Phố, Thái Bình)	- Cửa nhựa lõi thép - Hoa sắt cửa sổ - Công Sắt	65,345,000 đ
2013	Hệ thống nhà ga tuyến Hà Nội – Lào Cai (Cty cổ phần CE Việt Nam)	- Cửa nhựa lõi thép - Hoa sắt cửa sổ - Mái tôn	3,262,000,000 đ
1	Ga Hà Nội	- Cửa nhựa lõi thép	120 m ²
2	Ga Gia Lâm	- Cửa nhựa lõi thép	116m ²
3	Ga Đông Anh	- Cửa nhựa lõi thép	78 m ²
4	Ga Phúc Yên	- Cửa nhựa lõi thép	56 m ²
5	Ga Hương Canh	- Cửa nhựa lõi thép	56 m ²
6	Ga Vĩnh Yên	- Cửa nhựa lõi thép	76 m ²
7	Ga Hướng Lại	- Cửa nhựa lõi thép	56 m ²
8	Ga Bạch Hạc	- Cửa nhựa lõi thép	56 m ²
9	Ga Việt Trì	- Cửa nhựa lõi thép	86 m ²
10	Ga Phú Đức	- Cửa nhựa lõi thép	56 m ²

11	Ga Tiên Kiên	- Cửa nhựa lõi thép	54 m2
12	Ga Chí Chủ	- Cửa nhựa lõi thép	56 m2
13	Ga Phú Thọ	- Cửa nhựa lõi thép	56 m2
14	Ga Vũ Ân	- Cửa nhựa lõi thép	46 m2
15	Ga Âm Thượng	- Cửa nhựa lõi thép	52 m2
16	Ga Đoàn Thượng	- Cửa nhựa lõi thép	42 m2
17	Ga Yên Bái	- Cửa nhựa lõi thép	86 m2
18	Ga Cổ Phúc	- Cửa nhựa lõi thép	56 m2
19	Ga Ngòi Hóp	- Cửa nhựa lõi thép	56 m2
20	Ga Mậu A	- Cửa nhựa lõi thép	56 m2
21	Ga Mậu Đông	- Cửa nhựa lõi thép	72 m2
22	Ga Trái Hút	- Cửa nhựa lõi thép	56 m2
23	Ga Lâm Giang	- Cửa nhựa lõi thép	56 m2
24	Ga Lang Khay	- Cửa nhựa lõi thép	56 m2
25	Ga Bảo Hà	- Cửa nhựa lõi thép	82 m2
26	Ga Thái Văn	- Cửa nhựa lõi thép	86 m2
27	Ga Phố Lu	- Cửa nhựa lõi thép	86 m2
28	Ga Lạng	- Cửa nhựa lõi thép	52 m2
29	Ga Thái Niên	- Cửa nhựa lõi thép	68 m2
30	Ga Làng Giàng	- Cửa nhựa lõi thép	56 m2
31	Ga Lào Cai	- Cửa nhựa lõi thép	86 m2
2013	Nhà làm việc sư đoàn 304 (Bình Xuyên – Vĩnh Phúc)	- Cửa nhựa lõi thép - Vách kính	22,568,562 đ
2013	Biệt thự nhà riêng anh Nguyễn Văn Chung (khu đô thị Trần Lãm, Thành Phố, Thái Bình)	- Cửa nhựa lõi thép - Hoa sắt cửa sổ - Cổng sắt - Lan can kính	95,365,000 đ
2013	Công ty Toàn Văn (Đông Sơn, Đông Hưng, Thái Bình)	- Cửa nhựa lõi thép - Cổng sắt, tường rào	85,345,000 đ

HÌNH ẢNH CÁC CÔNG TRÌNH ĐÃ THỰC HIỆN

Ga Tiên Kiên



Ga Cổ Phúc



Ga Lâm Giang



Ga Lào Cai



Ga Mậu Đông



Ga Ngòi Hóp



Ga Phố Lu



Ga Việt Trì



Biệt thự nhà riêng anh Nguyễn Văn Chung



Công ty Toàn Văn



Biệt thự nhà riêng anh Nguyễn Trung Thành



Biệt thự nhà riêng anh Hoàng Trọng Huỳnh




Biệt thự nhà riêng anh Trần Văn Giang




Biệt thự nhà riêng anh Hoàng Trung Hệ




	CÔNG TY TNHH SX & TM PHÚ QUANG MINH	Mã hiệu: QT-05
		Lần ban hành: 01
	HƯỚNG DẪN KIỂM SOÁT QUÁ TRÌNH SX CỦA NHỰA LỖI THÉP GIA CƯỜNG UPVC	Ngày có hiệu lực: 01.04.2012
		Số trang/Tổng số trang: 1/8


S T T		NỘI DUNG KIỂM SOÁT TỪNG BƯỚC CÔNG VIỆC	
1	CẮT PROFILE CHO KHUÔN CÁNH, KHUNG CỬA	<i>Thiết bị</i>	- Máy cắt nhựa chuyên dùng, gồm máy 2 đầu ký hiệu máy CGMA;SSJ06-3700
		<i>Yêu cầu của thiết bị</i>	- Khí nén cấp cho thiết bị đạt 6~8 bar, điện áp 380v/ 50Hz và thiết bị chạy ổn định.
		<i>Yêu cầu của sản phẩm</i>	- Thanh nhựa không bị trầy xước bề mặt, vỡ và cong vênh Cắt phải đảm bảo kích thước theo bản vẽ thiết kế - Sai lệch khung là : ± 0.5 (mm) - Sai lệch của khuôn cánh là : - 0.5(mm) - Sai lệch của đố là : ± 0.5 (mm) - Đối với cửa trượt dung sai của cánh biến đổi theo khung . - Chọn đúng chủng loại ký hiệu vật liệu yêu cầu trong bản vẽ thiết kế - Góc cắt phải đảm bảo góc độ theo bản vẽ thiết kế
	CẮT THÉP GIA CƯỜNG CHO KHUÔN CÁNH, KHUNG CỬA	<i>Thiết bị</i>	- Máy cắt thép băng cưa và máy cắt đĩa
		<i>Yêu cầu của thiết bị</i>	- Lưỡi cắt phải sắc, máy hoạt động ổn định và không có tiếng ồn lạ. - Ê tô kẹp phải chắc chắn. - Điện áp cấp cho thiết bị 220V/ 50Hz.
		<i>Yêu cầu của sản phẩm</i>	- Không cong vênh, biến dạng và rỉ sét. Đúng mã hiệu và đúng kích thước bản vẽ. Sai lệch trên cho phép là - 2 (mm) - Góc cắt phải đảm bảo góc độ đúng theo bản vẽ yêu cầu
2	PHAY MỘNG ĐỐ	<i>Thiết bị</i>	- Máy phay mòng đố chuyên dùng mã ký hiệu DX2000 và các loại dao cắt phù hợp cho từng loại nhựa (SHIDE/CONCH/QUEEN/GF/ REHAU...)
		<i>Yêu cầu của thiết bị</i>	- Khí nén cấp cho thiết bị là 6~8 bar .Điện áp 380V/ 50 Hz. - Máy chạy không có tiếng kêu ồn khác thường.

	CÔNG TY TNHH SX & TM PHÚ QUANG MINH	Mã hiệu: QT-05
		Lần ban hành: 01
	HƯỚNG DẪN KIỂM SOÁT QUÁ TRÌNH SX CỦA NHỰA LỖ THÉP GIA CƯỜNG UPVC	Ngày có hiệu lực: 01.04.2012
		Số trang/Tổng số trang: 2/8


			- Dao phay mỏng phải được gá lắp chặt.
		<i>Yêu cầu của sản phẩm</i>	<ul style="list-style-type: none"> - Phay đồ phải đảm bảo kích thước, dung sai cho phép mỏng đồ + 0.2 (mm) – 0.5 (mm) - Góc cắt phải đảm bảo đúng góc độ (90 ° cho cửa hình vuông góc, và các góc độ phức tạp cho cửa vòm và cửa hình tam giác vv) - Biên dạng của mỏng đồ phải đảm bảo đúng góc độ (Theo từng hệ profile). - Thanh đồ không được cong vênh và xước. - Phải làm sạch hết ba via sau khi phay xong mỏng đồ
		<i>Thiết bị</i>	- Máy khoan tay
3	KHOAN LỖ THOÁT NƯỚC	<i>Yêu cầu của thiết bị</i>	<ul style="list-style-type: none"> - Điện áp 220V/ 50 Hz. - Máy chạy không có tiếng kêu ồn khác thường.
		<i>Yêu cầu của sản phẩm</i>	<ul style="list-style-type: none"> - Khoan lỗ thoát nước chỉ áp dụng cho thanh khung cửa phía dưới khuôn cánh cả trên và dưới đồ ngang cố định của khung cửa. Cánh cửa - Lỗ thoát nước mưa có kích thước 5 x (12-30) mm - Lỗ thoát nước phía cạnh , bên ngoài của khung cửa là chỉ khoan thủng một lớp vách ngăn nhựa của thanh profile kích thước là 5 x30 (mm) - Lỗ thoát nước phía dưới và trên của khuôn cánh cũng có kích thước là 5 x 30 (mm) hoặc là Ø (6.5 –8) mm - Lỗ thoát nước mặt trong của khuôn cánh và khung cách đầu thanh nhựa là ≤ 50 (mm) - Lỗ thoát nước phía cạnh bên của khung và cạnh ngoài của khung cách nhau là 50 (mm) - Hai lỗ thoát nước cách nhau là 600 (mm) - Số lượng lỗ thoát nước có thể thay đổi theo chiều dài của thanh profile, nhưng chỉ được phép dao động tối đa trong khoảng cách kích thước cho phép - Đối với đồ lắp trên khung thì ta phải khoan hai lỗ thoát nước nằm bên cạnh cách đầu thanh đồ là 50 (mm) kích thước lỗ thoát nước là 5 x 30 (mm) hoặc là Ø (6.5 –8) mm - Đối với đồ lắp trên cánh lỗ thoát nước nằm bên cạnh và phía dưới của thanh profile đồ kích thước lỗ thoát nước là 5 x 30 (mm) hoặc là Ø (6.5 –8) mm

	CÔNG TY TNHH SX & TM PHÚ QUANG MINH	Mã hiệu: QT-05
		Lần ban hành: 01
	HƯỚNG DẪN KIỂM SOÁT QUÁ TRÌNH SX CỦA NHỰA LỖ THÉP GIA CƯỜNG UPVC	Ngày có hiệu lực: 01.04.2012
		Số trang/Tổng số trang: 3/8


4	BẮN VÍT LIÊN KẾT THÉP GIA CƯỜNG	Thiết bị	Máy bắn vít bán tự động
		Yêu cầu của thiết bị	<ul style="list-style-type: none"> - Đầu bắn vít không bị mòn quá. - Máy chạy êm, không có tiếng ồn lạ
		Yêu cầu của sản phẩm	<ul style="list-style-type: none"> - Khi bắn vít, mũ vít không được chìm sâu quá xuống nhựa và nhô lên trên mặt thanh nhựa. Mũ vít phải chìm vừa bằng mặt thanh nhựa. - Khoảng cách giữa các vít ≤ 300 mm, chiếc vít đầu tiên cách đầu thanh nhựa từ 70~ 100 (mm) - Vít dùng để liên kết thép gia cường là vít có đầu tự khoan sắt, $\varnothing 4 \times 15$ (mm). Mũ côn để chìm bằng mặt thanh nhựa, đầu vít vặn bằng driver plus (tô vít đầu 4 cạnh). - Đối với thanh nhựa có chiều dài nhỏ hơn 600 mm, thì phải luôn luôn bắn 2 vít ở hai đầu thanh nhựa. - Thép gia cường phải được lắp đúng chủng loại và ngắn hơn cạnh gấn chéo 45° của thanh nhựa 15 - 20 mm. - Không bắn vít vào vị trí khoan lỗ ổ khóa và vị trí lắp đồ cố định, nếu không chú ý sẽ ảnh hưởng đến công đoạn tiếp theo. - Ngoài các tiêu chuẩn về khoảng cách các vít, tùy thuộc vào chiều dài thanh nhựa cụ thể mà ta sẽ phân chia số lượng và khoảng cách cho thẩm mỹ nhưng phải trong khoảng kích thước cho phép
5	KHOAN LỖ TAY NẮM VÀ Ổ KHÓA	Thiết bị	- Máy khoan lỗ ổ khóa: SSK 02-100
		Yêu cầu của thiết bị	<ul style="list-style-type: none"> - Máy hoạt động ổn định, mũi khoan sắt và đúng tọa độ. - Điện áp cấp cho thiết bị 220V/ 50Hz.
		Yêu cầu của sản phẩm	<ul style="list-style-type: none"> - Vị trí lỗ tay nắm, ổ khóa phải chính xác theo bản vẽ thiết kế - Đối với cửa sổ mở trong khoan lỗ tay nắm qua một lớp thép gia cường - Đối với cửa sổ mở ngoài cửa hắt khoan lỗ tay nắm qua hai lớp thép gia cường - Đối với cửa đi: Lỗ lắp ổ khóa phải chính xác và kích thước được xác định theo từng loại phụ kiện , theo thiết kế.

	CÔNG TY TNHH SX & TM PHÚ QUANG MINH	Mã hiệu: QT-05
		Lần ban hành: 01
	HƯỚNG DẪN KIỂM SOÁT QUÁ TRÌNH SX CỦA NHỰA LỖI THÉP GIA CƯỜNG UPVC	Ngày có hiệu lực: 01.04.2012
		Số trang/Tổng số trang: 4/8


6	HÀN KHUÔN VÀ KHUNG CÁNH	Thiết bị	Máy Hàn 2 đầu : HJ 02-3500 2/2
		Yêu cầu của thiết bị	<ul style="list-style-type: none"> - Nhiệt độ môi trường nhỏ hơn 15⁰C thì tuyệt đối không được hàn. - Nhiệt độ hàn (tám ra nhiệt) là từ (240⁰ đến 250⁰), tùy theo từng loại profile do hãng nào sản xuất mà ta điều chỉnh cho phù hợp. - Trong quá trình hàn không cho không khí thổi quá mạnh tại khu vực tấm gia nhiệt (ví dụ không được dùng quạt) - Thời gian hàn là (25đến 35) (giây). - Thời gian ra nhiệt từ (25 đến 35) (giây). - Khí nén cấp cho thiết bị là (6 ~8) (bar) - Khí cấp cho đầu gá kẹp Profile là (4 ~6) (bar) - Thường xuyên làm sạch tấm nhựa chống dính bọc quanh tấm gia nhiệt nếu bị rách phải thay ngay.
		Yêu cầu của sản phẩm	<ul style="list-style-type: none"> - Sau khi hàn xong khung nhựa phải vuông góc và đảm bảo kích thước. - Sau khi hàn xong tránh cho mối hàn va chạm mạnh . - Mối hàn không bị chuyển màu (bị cháy) so với màu nguyên bản của profile. Nếu mối hàn bị chuyển màu có nghĩa là nhiệt độ hàn quá cao. - Mối hàn không bị rỗ, nếu bị rỗ có nghĩa là nhiệt độ hàn bị thấp hoặc thanh profile không sạch (có dính dầu). - Kiểm tra bề mặt cắt profile phải bằng phẳng , sạch sẽ không có dầu, nước mờ hôi hay phoi profile , không có bụi bẩn . - Thanh nhựa trước khi hàn phải dùng khí thổi hết bụi trong lòng của nó và không được làm dính dầu. - Vị trí các thanh nhựa của khung phải đúng vị trí theo bản vẽ và số đánh dấu trên thanh nhựa từ khi cắt.
7	LÀM SẠCH ĐƯỜNG HÀN	Thiết bị	- Máy làm sạch bán tự động:
		Yêu cầu của thiết bị	<ul style="list-style-type: none"> - Máy chạy ổn định, toạ độ cắt của các dao cắt phải chính xác theo từng loại Profile. - Dao cắt sắc, đối với các dao quay phải đủ tốc độ 1400 ~1500 V/phút.

	CÔNG TY TNHH SX & TM PHÚ QUANG MINH	Mã hiệu: QT-05
		Lần ban hành: 01
	HƯỚNG DẪN KIỂM SOÁT QUÁ TRÌNH SX CỦA NHỰA LỖI THÉP GIA CƯỜNG UPVC	Ngày có hiệu lực: 01.04.2012
		Số trang/Tổng số trang: 5/8


8	LẮP ĐÓ.		<ul style="list-style-type: none"> - Khí nén cấp cho thiết bị 6 ~8 bar.
			<ul style="list-style-type: none"> - Vết hàn sau khi làm sạch phải phẳng so với mặt cạnh của thanh Profile và không còn ba vĩa. - Đường hàn sau khi làm sạch không được cắt rộng và sâu quá. Rộng (2.5~5) mm sâu ≤ 0,5 (mm) (Vát cạnh C= 2(mm)) - Sau khi hàn xong trong vòng 30 phút phải tiến hành làm sạch ngay để đảm bảo độ bền mối hàn - Khi làm sạch ta phải chú ý kiểm tra chất lượng vết hàn. Vết hàn không bị rỉ và biến màu sắc. - Máy này chỉ làm sạch được cho khung có góc 90⁰ và các mặt ngoài của khung nhựa.
		Thiết bị	- Máy khoan cầm tay và các loại mũi khoan Ø8,5 và Ø 13
		Yêu cầu của thiết bị	- Nhỏ, gọn và hoạt động ổn định
		Yêu cầu của sản phẩm	<ul style="list-style-type: none"> - Phần tiếp giáp giữa đồ và khung phải khít vững chắc (không được để hở khe lớn). - Vị trí đồ phải đúng và vuông góc với khung. - Vít lắp đồ phải vặn chặt. - Đối với đồ cố định có lắp cánh lên đồ, ta sẽ không dùng nối đồ mà dùng các ke góc nối đồ và cắt thép gia cường dài đúng bằng thanh nhựa.
9	LÀM SẠCH ĐƯỜNG HÀN TRONG VÀ LẮP GIOĂNG CAO SU.	Thiết bị	- Dụng cụ cầm tay (chàng, đục) (Con lăn lắp gioăng cao su chuyên dụng).
		Yêu cầu của thiết bị	<ul style="list-style-type: none"> - Dụng cụ làm sạch, lắp gioăng cao su cầm tay yêu cầu phải nhỏ gọn và tiện dụng. - Làm sạch đường hàn trong chỉ áp dụng cho máy làm sạch không làm được góc trong của khung cửa. - Dụng cụ làm sạch: Dùng đục cầm tay để làm sạch
		Yêu cầu của sản phẩm	<ul style="list-style-type: none"> - Không được làm xước bề mặt profile nhựa. - Phải làm sạch hết các vĩa hàn còn lại mà máy không làm sạch được. - Gioăng cao su phải nằm đều trong rãnh gioăng, đúng chiều và không được hở góc. Phải thẳng, phẳng phần tiết giáp đầu giăng

	CÔNG TY TNHH SX & TM PHÚ QUANG MINH		Mã hiệu: QT-05
			Lần ban hành: 01
	HƯỚNG DẪN KIỂM SOÁT QUÁ TRÌNH SX		Ngày có hiệu lực: 01.04.2012
	CỦA NHỰA LỖI THÉP GIA CƯỜNG UPVC		Số trang/Tổng số trang: 6/8

			phải khít
10	LẮP RÁP PHỤ KIỆN KIM KHÍ	Thiết bị	<ul style="list-style-type: none"> - Máy bắn vít, mũi khoan các loại, đầu bắn vít và vít tự khoan nhựa Ø4x25L, Ø4x30L và Ø4x35L Ø4 x40L - Dũa để lắp giáp phụ kiện kim khí.
		Yêu cầu của thiết bị	<ul style="list-style-type: none"> - Máy bắn vít lắp phụ kiện kim khí phải điều chỉnh được mô men, tốc độ và gọn nhẹ. - Đầu bắn vít không bị mòn quá và vít phải đúng chủng loại.
		Yêu cầu của sản phẩm	<ul style="list-style-type: none"> - Phụ kiện lắp phải đúng chủng loại, đúng vị trí và đầy đủ. - Sau khi lắp xong vị trí giữa cánh và khung phải đúng tiêu chuẩn kỹ thuật công nghệ. - Độ ớp của khuôn cánh lên khung 8 ± 0.5 mm - Độ khít của khuôn cánh lên khung là 06 ± 0.5 mm - Cửa đóng mở không bị mắc, trơn tru .
11	CẮT NẠP CHÈN KÍNH	Thiết bị	<ul style="list-style-type: none"> - Máy cắt nẹp chèn kính : SY03-1800 - Dũa đo chuyên dùng.
		Yêu cầu của thiết bị	<ul style="list-style-type: none"> - Khí nén cấp cho thiết bị là 6~8 bar - Tốc độ dao cắt 1450 ~ 1500 v/phút. - Dao cắt sắc, máy hoạt động không có tiếng kêu khác thường và phải có che chắn bụi. - Thường xuyên kiểm tra phẩm định vị gá kẹp, thước đo kích thước để đảm bảo kích thước của nẹp được chuẩn , khi thấy xuất hiện ba via thì phải bảo trì dao cắt
		Yêu cầu của sản phẩm	<ul style="list-style-type: none"> - Hai nẹp gắn cắt chuẩn , hai nẹp dài ≥ 1000 (mm) dung sai cho phép là $+0,5$ (mm) - Để đo chiều dài nẹp kính ta dùng thước chuyên dùng để đo chiều dài thanh nẹp. - Góc cắt thanh nẹp và găng cao su phải đảm bảo 45^0 đối với khung có góc vuông và đúng chủng loại nẹp. - Khi lắp phải tuân theo trình tự quy định và chỉ đóng bằng búa nhựa (cao su).

	CÔNG TY TNHH SX & TM PHÚ QUANG MINH	Mã hiệu: QT-05
		Lần ban hành: 01
	HƯỚNG DẪN KIỂM SOÁT QUÁ TRÌNH SX CỦA NHỰA LỖI THÉP GIA CƯỜNG UPVC	Ngày có hiệu lực: 01.04.2012
		Số trang/Tổng số trang: 7/8

12 LẮP HỘP KÍNH VÀ MIẾNG ĐỆM HỘP KÍNH.	Thiết bị	<ul style="list-style-type: none"> - Lắp nẹp xong các góc nẹp phải khít và phẳng.
	Yêu cầu của thiết bị	<ul style="list-style-type: none"> - Bàn lắp kính và kiểm tra cửa chuyên dùng KV2800HF, KV2800H - Búa nhựa và cao su. - Tay lấy kính chuyên dùng. - Bay chỉnh kính (hình nêm, làm bằng nhựa hoặc gỗ mềm), dụng cụ này có nhiệm vụ đưa vào khe hở giữa khung nhựa và hộp kính để điều chỉnh miếng đệm hộp kính cho hộp kính cân bằng
	Yêu cầu của sản phẩm	<ul style="list-style-type: none"> - Bay chỉnh kính mềm, dẻo dai và nhẹ. - Tay lắp kính phải đảm bảo độ hút chân không. Mặt cao su lấy kính không bị nứt và chắc chắn. - Bàn lắp kính và chỉnh cửa phải chắc chắn, độ nghiêng đảm bảo 10⁰. - Khí cấp cho thiết bị có áp suất là 4~6 bar

	CÔNG TY TNHH SX & TM PHÚ QUANG MINH	Mã hiệu: QT-05
		Lần ban hành: 01
	HƯỚNG DẪN KIỂM SOÁT QUÁ TRÌNH SX CỦA NHỰA LỖI THÉP GIA CƯỜNG UPVC	Ngày có hiệu lực: 01.04.2012
		Số trang/Tổng số trang: 8/8

13 HOÀN THIÊN VÀ NHẬP KHO		<ul style="list-style-type: none"> - Đối với cửa quay (không lật) ta dùng 4 miếng đệm kính. Hai miếng góc dưới phía trục bản lề, hai miếng đối diện góc trên phía xa bản lề và vị trí từ góc khung cửa đến vị trí miếng đệm cũng tương tự như ô kính chết.
	<i>Thiết bị</i>	<ul style="list-style-type: none"> - Bàn gá chuyên dùng
	<i>Yêu cầu của sản phẩm</i>	<ul style="list-style-type: none"> - Kích thước bao đúng bản vẽ thiết kế. - Đúng chủng loại kính và Pano theo bản vẽ. - Vị trí đồ đúng như bản vẽ. - Đảm bảo độ kín khít giữa cánh và khung 06 ± 0.5 mm độ ộp khuôn cánh lên khung là 8 ± 0.5 mm - Phụ kiện kim khí lắp đầy đủ, trừ tay nắm và vỏ bọc bản lề. - Thanh Profile không bị xước, lớp linon bảo vệ còn nguyên và không bị cong. - Cửa mở nhẹ nhàng. - Tay nắm đúng bên (trái hay phải).
	<i>Đánh mã số ký hiệu và nhập kho</i>	<ul style="list-style-type: none"> - Sau khi lắp đặt hộp kính và nẹp xong. Ta tiến hành kiểm tra lại toàn bộ các chi tiết của phụ kiện kim khí và điều chỉnh phụ kiện kim khí cho chính xác. - Đo kiểm các kích thước chế tạo theo bản vẽ. - Điều chỉnh các vết xước, các góc nổi còn hờ nếu có thể. - Đánh mã số sản phẩm và nhập kho, việc đánh mã số sản phẩm này chỉ cần các thông tin về hợp đồng và ngày giao hàng. (Theo qui định quản lý kho và qui ước đánh mã số khách hàng.)